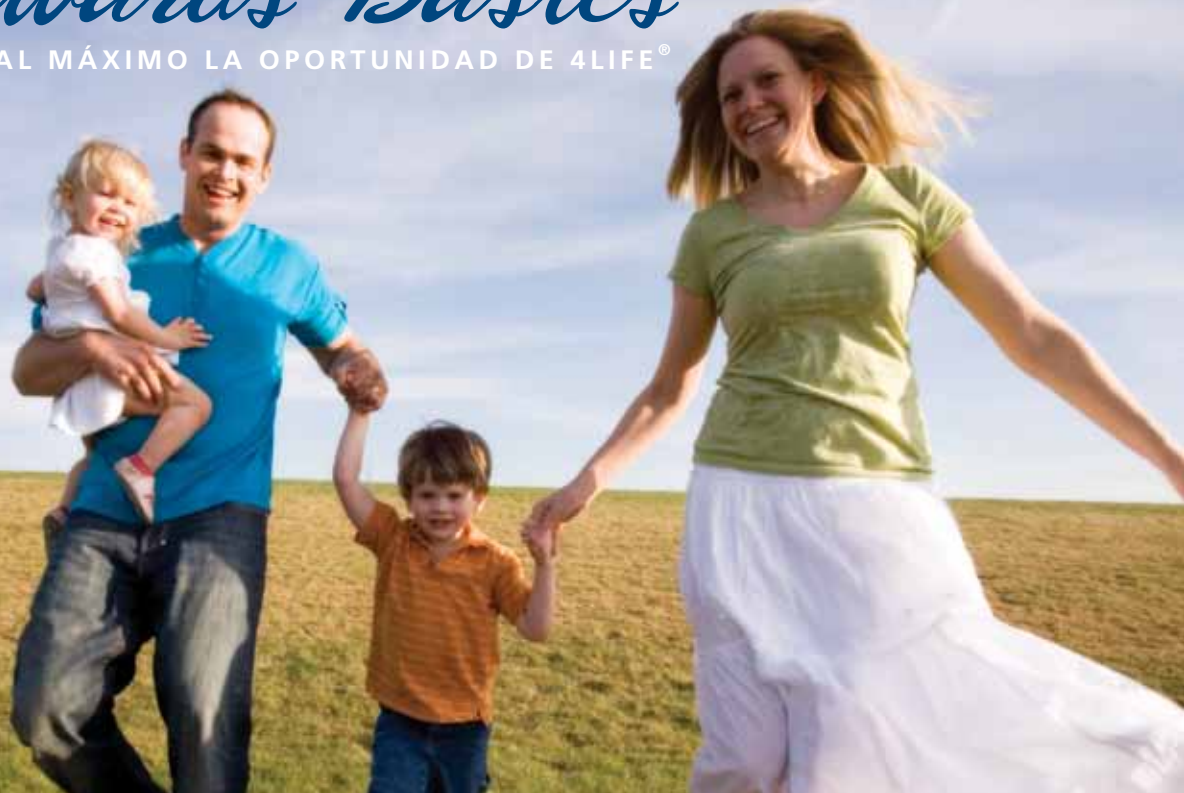


Life Rewards Basics

APROVECHA AL MÁXIMO LA OPORTUNIDAD DE 4LIFE®



El Life Rewards Plan

Cuando decidiste asociarte con 4Life®, elegiste la opción de un mejor futuro financiero para ti y tu familia. En este folleto, aprenderás cómo serán tus pagos—y cómo darle la estructura a tu negocio para aprovechar al máximo una gran oportunidad financiera, ahora y en el futuro.

La tabla que aparece en la página siguiente es una síntesis de cómo nuestro balanceado plan de compensación recompensa a los distribuidores que han calificado para cada rango. Lee la tabla para entender los requisitos mínimos y porcentajes que se pagan en cada nivel. Reúnete con el líder de tu línea ascendente o ponte en contacto con tu oficina local para un entrenamiento adicional en el plan de compensación.

Recuerda

- 4Life paga hasta 4 veces al mes.
- 4Life tiene uno de los más altos planes de pago de la industria— hasta un 64% de LP.
- Con el Power Pool es más fácil empezar.

Términos útiles:

Matriculador: Un distribuidor que personalmente inscribe a otro distribuidor y lo agrega a su línea descendente. El matriculador de un nuevo distribuidor puede ser también el Patrocinador del nuevo distribuidor.

Patrocinador: La persona bajo la cual se pone al distribuidor.

Envío Automático: Una orden de 100 Life Points (LP) o más, la cual te es enviada automáticamente cada mes y para la cual tú eliges los productos y la fecha de envío. Esto asegura que tú cumplas con el requisito mínimo de LP mensuales.

Rapid Rewards: 25% del total de LP de tu primera orden realizada por cada nuevo distribuidor que inscribas personalmente.

Pagos de LP Personal: un pago del 25% del volumen excedente a 100 LP personales.

Volumen de 3 Niveles: Tu volumen de 3 niveles se compone de tu LP personal, el volumen total de tus tres primeros niveles, y el volumen de los clientes de tu cuarto nivel.

Línea (pierna): Una parte de tu línea descendente que empieza con un distribuidor patrocinado por ti y que continúa debajo de ese mismo distribuidor.

Diamante4Life: Esta opción de inscripción te califica para recibir tu pago en el nivel de Diamante por los primeros 6 meses en tu negocio, siempre y cuando mantengas tu mínimo de 100 LP requerido mensualmente.

Líder4Life: Esta opción de inscripción te permite recibir pagos en el nivel de Líder mientras que mantengas 100 LP personales como mínimo.

CALIFICACIONES

	Asociado	Líder	Diamante	Diamante Presidencial	Diamante Internacional	Diamante Internacional Oro	Diamante Internacional Platino
LP* mensuales	50	100	100	100	100	100	100
LP de Envío automático/Envío automático de respaldo mensual	0	100	100	100	100	100	100
Distribuidores inscriptos personalmente con 100 LP/mes (al menos la mitad debe ser de primera línea)	0	4	6	8	10	12	12
LP de grupo mensuales en los primeros 3 niveles sin compresión	0	0	3,000	10,000	20,000	20,000	20,000
Línea**	0	0	0	2 Diamantes Presidenciales	2 Diamantes Internacionales	3 Diamantes Internacionales***	3 Diamantes Internacionales de Oro
Volumen mensual de la organización	N/A	N/A	N/A	N/A	N/A	250,000	1,000,000

INCENTIVOS

BONOS

COMISIONES

	bono del Power Pool y Great Escape de 4Life (3% de Life Points de la empresa)			bono del Premier Pool (2% de Life Points de la empresa)		bono del Platinum Pool (1% de Life Points de la empresa)
1º Nivel	2%	2%	2%	2%	2%	2%
2º Nivel	15%	25%	25%	25%	25%	25%
3º Nivel	5%	5%	5%	5%	5%	5%
4º generación		6%	12%	12%	12%	12%
5º generación			3%	3%	3%	3%
6º generación			3%	3%	3%	3%
7º generación				2%	2%	2%
8º generación				2%	2%	2%
9º generación				2%	2%	2%
10º generación				2%	2%	2%

NIVELES INFINITOS

INFINITO

* Life Points (LP): A cada producto que incluye una comisión de 4Life le es asignado un valor de puntos el cual es usado para calcular las comisiones del distribuidor.

** Las Líneas deben ser separadas y tener como mínimo un distribuidor en el rango indicado o un rango superior. Los Distribuidores que califican en las líneas no tienen que estar en la primera línea.

*** Deben tener por lo menos 3 líneas de Diamante Internacionales, cada una por lo menos 50.000 LP a calificar.

Los bonos infinitos de 4Life para cada generación continúan siendo pagados hasta que se interrumpen por otro distribuidor de posición similar o superior. Por lo tanto el Plan de Incentivos Life Rewards de 4Life continua proporcionándote incentivos mas allá de 10 niveles. Este aspecto exclusivo del Plan de Incentivos Life Rewards puede superar ampliamente el pago de otras empresas de redes de mercadeo.

¡Forma la Estructura de Tu Negocio para el Éxito!

Ya estudiaste nuestro plan de incentivos Life Rewards Plan. Ahora necesitas tomar acción y darle la estructura a tu negocio que propiciará un potencial de máximas ganancias. La estrategia del 4x4 es un método comprobado por el paso del tiempo que te ayudará a empezar a edificar tu negocio ahora y mantenerlo creciendo en el futuro. Utiliza este método en conjunto con el Power Pool y empieza a obtener una parte de las ganancias de la compañía ahora. *Por favor ten en cuenta que estas acciones son la cantidad mínima que te sugerimos para mantener un sostenible crecimiento en tu negocio de 4Life.*

La Estrategia 4x4

4 contactos por día. Tus contactos diarios (hablar con alguien en el supermercado acerca de la oportunidad de 4Life o compartir una herramienta de prospección con un amigo o vecino) representan tus materiales básicos de construcción.

4 presentaciones de oportunidad por semana. Deberás planear por lo menos cuatro presentaciones de la oportunidad cada semana. Tus contactos diarios y tu lista caliente son los más indicados para empezar a planear estas presentaciones.

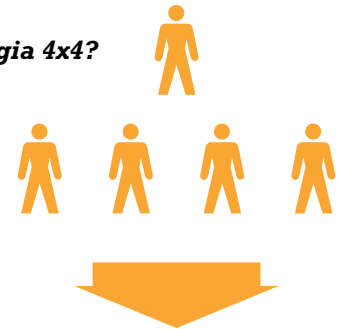
4 clientes por líder al mes. No todos con los que hablas estarán interesados en iniciar un negocio; sin embargo tú puedes encontrar a

mucha gente que esté interesada en comprar los productos de 4Life. Los clientes son muy importantes para tener un volumen considerable en tus primeros tres niveles.

4 líneas/desarrolladores de negocio fuertes. Además del volumen de tus tres niveles, necesitas asegurarte de tener un volumen de grupo grande (Group Life Points, o GLP) y desarrolladores de negocio fuertes que están creciendo. Necesitarán por lo menos cuatro líderes fuertes en cuatro diferentes líneas—el tener menos que esto, no te permitirá alcanzar rangos más altos en el plan de compensación. Y por supuesto que tener más de cuatro es mucho mejor siempre y cuando no trates de desarrollar diez líneas al mismo tiempo.

¿Por qué utilizar la Estrategia 4x4?

- Resultados comprobados.
- Fácil de aprender.
- Fácil de enseñar.
- Sencillo de duplicar, ahora y en el futuro.



El Power Pool

¿Por qué utilizar el Power Pool?

- Obtén cheques* de bonos y califica para el sorteo de un viaje** a un lugar exótico.
- Construye tu organización rápidamente (¡fácil de duplicar!).
- Alcanza el rango de Diamante más rápidamente.

Califica para el Power Pool

Así es cómo calificas para el Power Pool:

- Inscribe por lo menos a tres distribuidores cada mes.
- Cada distribuidor necesita tener un mínimo de 100 LP por lo menos sus dos primeros meses consecutivos.
- Debes de mantener un mínimo de 100 LP cada mes.

** Los pagos varían cada mes en base a un porcentaje (2%) del total de Life Points (LP) generados a nivel mundial.

**No se requiere realizar una compra para entrar en el sorteo del Great Escape+; envía un sobre con tu dirección y nombre completo a 4Life, dirigido a Great Escape+ Drawing entry, 9850 S. 300 W. Sandy, Utah, 84070. Al participar en el sorteo del Great Escape+, el participante acepta todos los requisitos de elegibilidad. La información deberá ser enviada a más tardar el 15 de cada mes para ser elegible para el sorteo del Great Escape+ de ese mes. Los individuos podrán participar cada mes, enviando su información para calificar; sólo se puede someter información por una persona al mes. Para más información acerca del Great Escape+, visita www.4life.com/usspanish o contacta a Servicios al Distribuidor llamando al 888.454.3374.





Construye en Grande—Avances de Rango

Al ir ascendiendo por los rangos de 4Life®, experimentarás un potencial para obtener un mayor ingreso. Aprenderás más, serás más activo, y transmitirás tu conocimiento a otros. Para mantener el crecimiento constante de tu negocio, es muy importante ser constante en tus acciones. Así es cómo tu negocio se verá en cada nivel—y cómo seguirá progresando.

LÍDER

Requisitos para Líder

- Lider4Life – Un mínimo de 100 LP personales cada mes. En caso de que no se cumpla con este requisito, el líder bajara al rango de asociado teniendo que calificar al rango de líder de la siguiente manera
- Inscribe personalmente a cuatro nuevos distribuidores los cuales realicen una orden mínima de 100 LP cada mes.

* Los ingresos de los distribuidores varían como resultado de numerosos factores. Las declaraciones de 4Life® respecto a las ganancias de los distribuidores en materiales impresos no tienen el objeto de garantizar ningún resultado en particular, sino mostrar lo que es posible en un amplio rango de los datos históricos de los Distribuidores de 4Life, compromiso personal y habilidades. Todas las referencias a ingresos, implicadas o declaradas en el Life Rewards Plan™ son solamente con el propósito de ilustración.



Como líder, tu primera meta debería de ser ascender al nivel de Diamante. ¿Por qué? Ésta es la fundación de tu negocio. Como Diamante, tú calificarás para pagos infinitos, lo cual significa que obtendrás un potencial de ganancias ilimitadas para ti. Tendrás la capacidad de ganar más dinero y realmente empezar a extender tu propia organización. Empieza a aprender—y sigue aprendiendo al ir avanzado hacia cada uno de los rangos.

Cómo Avanzar de Líder a Diamante

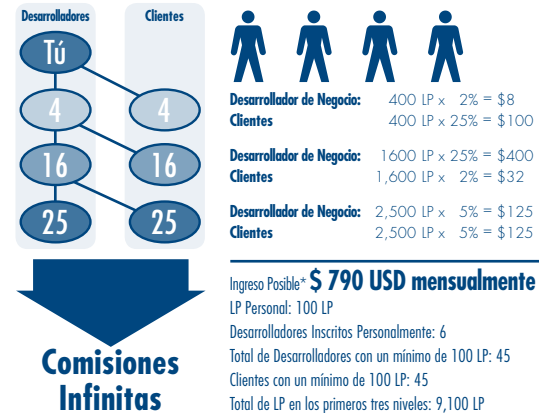
- Califica para el Power Pool por tres meses consecutivos y cerciórate de que tus desarrolladores de negocio hagan lo mismo.
- Sigue la estrategia del 4x4 constantemente.
- Sigue aprendiendo—asiste a las reuniones, escucha las llamadas de conferencia, y toma ventaja de cada oportunidad de ampliar tu conocimiento.

DIAMANTE

Requisitos para Diamante

- Mantén un mínimo de 100 LP personales cada mes.
- Ten inscritos personalmente en total un mínimo de seis distribuidores, los cuales realicen una orden mínima de 100 LP cada mes.
- Acumula un volumen de 3,000 LP en los tres primeros niveles sin compresión.

Una vez que has alcanzado el nivel de Diamante, tu meta debería de ser avanzar al rango de Diamante Presidencial. ¿Por qué? El rango de Diamante Presidencial es una posición clave para el futuro de tu negocio de 4Life, debido a que es aquí donde tú continúas la edificación sobre un cimiento fuerte que ya has establecido de antemano. También, como Diamante Presidencial, tus ingresos incrementan exponencialmente (ve la tabla de la próxima página). Para avanzar de Diamante a Diamante Presidencial, necesitarás seguir aprendiendo acerca del negocio—y empezar a enseñar a otros también cómo lograr el éxito.



Cómo Avanzar de Diamante a Diamante Presidencial

- Sigue trabajando en el Power Pool y la Estrategia 4x4.
- Duplica—convierte tus desarrolladores del negocio en Diamantes sólidos.
- Sigue aprendiendo y empieza a enseñar—sé un miembro pro-activo de tu organización y mantén a tu grupo unido en las reuniones.

DIAMANTE PRESIDENCIAL

Requisitos para Diamante Presidencial

- Tener inscritos personalmente en total un mínimo de 8 distribuidores, los cuales realicen una orden mínima de 100 LP cada mes.
- Acumular un volumen de 10,000 LP en los tres primeros niveles sin compresión.
- Dos líneas Diamante (por lo menos un Diamante calificado en dos líneas diferentes).

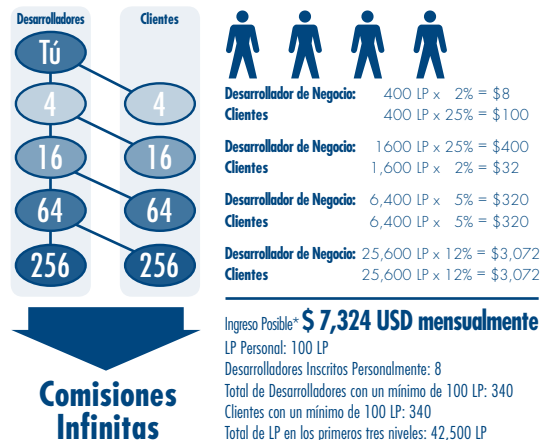
Como Diamante Presidencial, eres como el presidente de tu propia organización. Tomarás la responsabilidad de cerciorarte de que todos los miembros de tu organización estén trabajando hacia el logro de una meta en común de un éxito sin límites. Tú serás el que enseñará, dará apoyo y guía a los miembros que necesiten tu valiosa experiencia para ser exitosos. A este nivel, tú has alcanzado el punto de un potencial ilimitado—este es un paso crucial hacia la construcción de un negocio que te permitirá experimentar los más grandes sueños en la vida. La

fundación que has preparado hasta ahora te capacitará para alcanzar la posición de Diamante Internacional y rangos más avanzados.

Cómo Seguir Avanzado

- Edifica a los miembros de tu organización.
- Sé un modelo de éxito—sigue trabajando y duplicando el sistema.
- Aprende, enseña y dirige a tu grupo hacia el éxito.

Para más información de cómo calificar a rangos adicionales, ver la pág. 3.



* Los ingresos de los distribuidores varían como resultado de numerosos factores. Las declaraciones de 4Life® respecto a las ganancias de los distribuidores en materiales impresos no tienen el objeto de garantizar ningún resultado en particular, sino mostrar lo que es posible en un amplio rango de los datos históricos de los Distribuidores de 4Life, compromiso personal y habilidades. Todas las referencias a ingresos, implicadas o declaradas en el Life Rewards Plan™ son solamente con el propósito de ilustración.





Sabías Qué...

Una Tendencia de Trillones de Dólares - La industria del bienestar; que genera actualmente \$300 billones, se estima que excederá \$1 trillón en ingresos al final de esta década.

– Paul Zane Pilzer, autor y economista (2006)

Una Industria Próspera - La industria del mercadeo en red está creciendo rápidamente alrededor del mundo con más de 50 millones de personas generando actualmente más de \$100 billones de ingresos.

Ingreso Residual - El poder del plan de compensación de 4Life radica en generar un ingreso residual continuo al construir una red de distribuidores y consumidores y recibir ingresos de sus esfuerzos. Tus ingresos no están más limitados sólo por tus esfuerzos personales, si no que son ahora poderosamente impulsados por los esfuerzos de otros. Tú tienes éxito al ayudar a otros a tener éxito.

Crecimiento Ilimitado - Cuanto más desarrollas tu negocio, mayor es el pago que recibes. A diferencia de tu trabajo tradicional, el éxito aumenta con tu actividad. Y con la presencia en más de 40 países, tú puedes desarrollar tu negocio de 4Life® tanto local, como mundialmente.

Un Balanceado y Único Plan de Compensación - Con 4Life recibirás el beneficio de uno de los planes de pago más altos y

singulares de la industria—hasta un 64% de LP. El Life Rewards Plan™ recompensa grandemente al constructor del negocio que está iniciando, al que invierte medio tiempo y al que ya trabaja profesionalmente.

Reembolso Personal - Recibe un reembolso personal del 25% del volumen personal que excede el mínimo requerido de 100 LP (Life Points) de compras mensuales.

Rapid Rewards - Obtén un 25% de comisión de la primera orden hecha por cada nueva persona que hayas inscrito.

Power Pool - Cuando calificas para el Power Pool, obtienes una parte de las ganancias de 4Life. También tendrás la oportunidad de ganar unas vacaciones con todos los gastos pagados a un lugar exótico.

Para calificar para el Power Pool, simplemente

- Inscribe por lo menos a tres distribuidores cada mes.
- Cerciórate de que cada distribuidor califique con un mínimo de 100 LP por lo menos dos meses consecutivos..
- Mantén un mínimo de 100 LP personales cada mes.



JUNTOS, EDIFICANDO VIDAS™

www.4life.com/usspanish

Artículo# 280711 v.040809 US SPA ©2009 4Life Research, LLC. Todos los derechos reservados.

Para más información:

